

ŻELIWNE ZŁĄCZKI ZACISKOWE GEBO QUICK I GWINTOWANE GEBO FITTINGS, SYSTEM Z RURĄ ZE STALI NIERDZEWNEJ GEBO SUPERVARIO



gebo®



CHARAKTERYSTYKA



Gebo Quick

Opis: uniwersalne złączki zaciskowe dedykowane do łączenia odcinków instalacji wodnych wykonanych ze stali, czarnej stali lub PE

Materiały: żeliwo ciągliwe EN-GJMB 350-10 korpus i nakrętka), cynkowane podwójnie: ogniowo oraz galwanicznie; stal ocynkowana pierścieniem); guma NBR (pierścień uszczelniający)

Rozmiary: 1/2", 3/4", 1", 1 1/4", 1 1/2", 2"

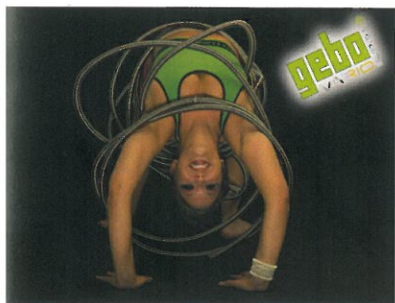
Typy: QA (zacisk + gwint zewnętrzny); QI (zacisk + gwint wewnętrzny); QO (zacisk + zacisk); QT (trójnik – zacisk + zacisk + gwint wewnętrzny)

Media: woda, woda pitna, sprężone powietrze

Ciśnienie robocze [bar]: 4 – sprężone powietrze, 10 – woda

Temperatura robocza [°C]: do 80

Cechy szczególne: złączki Gebo Quick znacznie skracają czas pracy przy rozbudowach lub budowie nowych rurociągów, ich użycie niweluje konieczność gwintowania czy spawania rur; jakość wykonania odlewów żeliwnych oraz precyzja wykonania wszystkich części dają wieloletnią gwarancję użytkowania



Gebo SuperVario

Opis: system oparty na elastycznej, karbowanej rurze ze stali nierdzewnej, którą za pomocą

narzędzi przycina się na odcinki dowolnej długości i wykonuje podłączenia hydrauliczne w instalacjach wodnych i solarnych

Materiały: stal nierdzewna wysokiej jakości AISI316L (rury do wody i solarów); mosiądz (nyple, nakrętki); pianka poliolefinowa (otulina do rur solarnych)

Rozmiary: DN12, DN15, DN20, DN25, DN32, DN40, DN50

Media: woda, glikol, sprężone powietrze

Ciśnienie robocze [bar]: 3-21 (zależnie od rozmiaru rury)

Temperatura robocza [°C]: -270 – maks +600; +175 dla rur solarnych

Cechy szczególne: wyjątkowo elastyczna rura, wykonana ze stali wysokiej jakości; wysokiej jakości, trwałe narzędzia. System ułatwia i skraca pracę instalatora wykonującego wszelkie podłączenia hydrauliczne, zarówno domowe, jak i przemysłowe, zapewnia wieloletnią trwałość montażu



Gebo Fittings

Asortyment: złączki Gebo Fittings Platinum Line – żeliwne złączki gwintowane, podwójnie cynkowane/Black Line – złączki czarne. Złączki zgodne są z normą PN-EN 10242, symbol konstrukcyjny A (każda złączka poddawana jest kontroli jakości pod kątem szczelności, prawidłowości wykonania gwintów, osiowości złączki)

Materiały: żeliwo ciągliwe EN-GJMB-350-10

Zabezpieczenie antykorozyjne: cynkowanie podstawowe – metodą ogniowo-zanurzeniową, drugie cynkowanie dokonywane po wykonaniu gwintów metodą elektrogalwanizacji

Rodzaje gwintów: gwinty łączące – zewnętrzny R, wewnętrzny Rp; gwinty mocujące – zewnętrzny i wewnętrzny G

Rozmiary: 1/4"-6" zależnie od typu (szeroka gama typów i rozmiarów, duże rozmiary dostępne w sprzedaży pojedynczych sztuk)

Maks. ciśnienie robocze [bar]: 25 (dla temperatury od -20°C do 120°C); maks 20 (dla temperatury od 120°C do 300°C)

Cechy szczególne: złączki, jako jedyne na rynku posiadają dodatkowe zabezpieczenie antykorozyjne w postaci dodatkowej powłoki cynkowej, nanoszonej już po wykonaniu gwintów, co gwarantuje estetyczny wygląd, najwyższy poziom ochrony przed korozją oraz brak potrzeby dodatkowej konserwacji (np. smarów pokrywających gwinty)

INFORMACJE DODATKOWE

Dystrybucja: Unipak Polska, sieci BIMS, TADMAR, ONNINEN, SANPOL, VINSAR, pozostałe hurtownie branżowe zlokalizowane w całym kraju

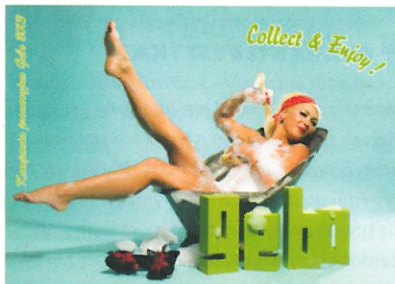
Rynki sprzedaży: Polska, Litwa, Łotwa, Estonia, Białoruś, Ukraina, Finlandia, Szwecja, Norwegia, Dania

Aprobata i certyfikaty:

- Gebo Quick – AT-15-8495/2010; HK/W/0814/01/2009
- Gebo SuperVario – HK/W/0637/01/2012,
- Gebo Fittings – DVGW NV-7641B50425; HK/W/0143/01/2012

Pozostała oferta:

- Gebo Clamps – żeliwne obejmy naprawcze
- Gebo Valves – zawory skośne, zawory antyskażeniowe
- Gebo Unisolid – łączniki żeliwne do instalacji podziemnych
- Gebo Plast – złączki do rur PE



Gebo Technika International Sp. z o.o.

Okólna 45, 05-270 Marki

tel. 22 511 20 70 (95, 96), faks 22 511 20 90, 22 207 22 91, www.gebo.com.pl, e-mail: sales@gebo.com.pl; office@gebo.com.pl

MATERIAŁY DO INSTALACJI / RURY I ŁĄCZNIKI STALOWE I ŻELIWNE

baza.budujemydom.pl